



**GRILLE DES  
PROGRAMMES 2020**

# GRILLE DES PROGRAMMES 2020

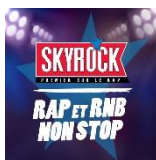
LUNDI – VENDREDI



**05H-06H**  
**MORNING BEST**  
avec Mehdi



**06H-09H15** **#LAROULETTE** **1500€**  
**LE MORNING DE DIFOOL**  
avec Difoool, Romano, Cédric, Carole, Samy, Karim, Rémi



**09H15-12H** **#LAROULETTE**  
**RAP & RNB NON STOP**  
avec Fred



**12H-16H** **#LAROULETTE**  
**LES DÉDICACES**  
avec Mehdi



**16H-20H** **#LAROULETTE**  
**LE 16-20**  
avec Mrik



**20H-21H** **#LAROULETTE**  
**PLANÈTE RAP**  
avec Fred



**21H-00H** **#LAROULETTE**  
**RADIO LIBRE DE DIFOOL**  
avec Difoool, Romano, Cédric, Marie, Samy, Karim



**00H-03H**  
**RAP & RNB NON STOP**  
avec Priska



**03H-05H**  
**SKYROCK NON-STOP**

VENDREDI

**00H-02H**  
**LA NOCTURNE**  
avec Fred



**02H-06H**  
**RAP & RNB NON STOP**



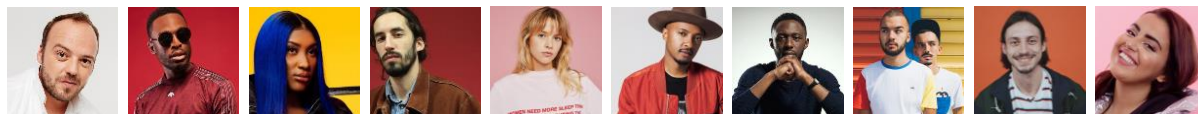
# LE MORNING DE DIFOOL

06H-09H15



## L'ÉMISSION

Tous les matins, Difoool et son équipe, accompagnés d'artistes, réveillent les auditeurs de Skyrock en direct de l'appartement de Difoool, avec les rubriques (Le réveil de star, L'invité mystère, Les conseils pas chers, ...) et les jeux (1500 €, La Roulette) emblématiques de l'émission.



## CHIFFRES CLÉS

**1 461 000** auditeurs chaque matin<sup>(1)</sup>

**2<sup>ème</sup>** morning de France des moins de 50 ans<sup>(2)</sup>

À CHAQUE INSTANT, ENTRE 06H ET 09H15<sup>(3)</sup>

**296 000** auditeurs 13 ans et plus

**174 000** auditeurs 13-34 ans

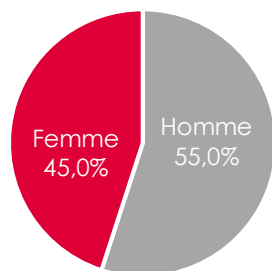
**262 000** auditeurs 13-49 ans

**169 000** auditeurs 25-49 ans

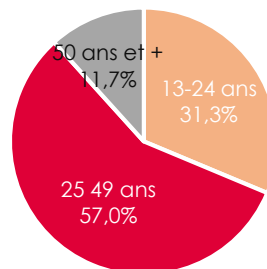
**149 000** auditeurs avec enf. moins 15 ans

**166 000** auditeurs RDA de moins de 60 ans

RÉPARTITION HOMMES-FEMMES<sup>(4)</sup>



RÉPARTITION PAR TRANCHE D'ÂGE<sup>(4)</sup>



**FOCUS**  
**#LAROULETTE**  
08H-09H

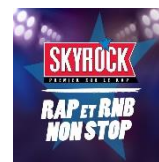
**399 000**  
auditeurs à chaque instant<sup>(5)</sup>

Médiamétrie 126 000 Radio Novembre-Décembre 2019 – Skyrock – Moyenne LâV 06H-09H15 (1)AC 13 ans et plus | (2)AC 13-49 ans – Ranking stations commerciales privées | (3)QHM 13 ans et plus, 13-34 ans, 13-49 ans, 25-49 ans, foyers avec enf. moins de 15 ans et RDA moins de 60 ans | (4)QHM en structure (%) Hommes, femmes, 13-24 ans, 25-49 ans et 50 ans et plus | (5)QHM 13 ans et plus - 08H-09H.



# RAP & RNB NON STOP

09H15-12H



## L'ÉMISSION

Chaque jour, Fred fait découvrir aux auditeurs les meilleurs sons Rap & Rnb du moment.

## CHIFFRES CLÉS

**923 000** auditeurs chaque matin<sup>(1)</sup>

**2<sup>ème</sup>** émission de France des jeunes parents<sup>(2)</sup>

À CHAQUE INSTANT, ENTRE 09H15 ET 12H<sup>(3)</sup>

**269 000** auditeurs 13 ans et plus

**148 000** auditeurs 13-34 ans

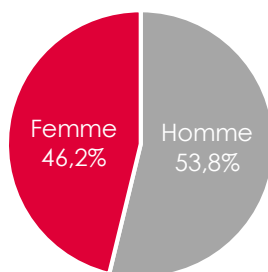
**228 000** auditeurs 13-49 ans

**142 000** auditeurs 25-49 ans

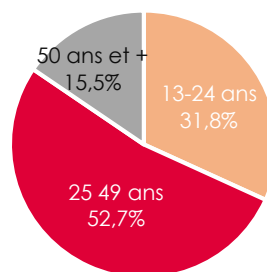
**131 000** auditeurs avec enf. moins 15 ans

**135 000** auditeurs RDA de moins de 60 ans

RÉPARTITION HOMMES-FEMMES<sup>(4)</sup>



RÉPARTITION PAR TRANCHE D'ÂGE<sup>(4)</sup>



**FOCUS**  
**#LAROULETTE**  
11H-12H

**276 000**  
auditeurs à chaque instant<sup>(5)</sup>

Médiamétrie 126 000 Radio Novembre-Décembre 2019 – Skyrock – Moyenne LàV 09H15-12H  
(1)AC 13 ans et plus | (2)AC foyers avec enf. moins de 15 ans – Ranking stations commerciales privées | (3)QHM 13 ans et plus, 13-34 ans, 13-49 ans, 25-49 ans, foyers avec enf. moins de 15 ans et RDA moins de 60 ans | (4)QHM en structure (%) Hommes, femmes, 13-24 ans, 25-49 ans et 50 ans et plus | (5)QHM 13 ans et plus - 11H-12H.

# LES DÉDICACES

12H-16H



## L'ÉMISSION

Les auditeurs de Skyrock choisissent la programmation de l'émission en dédicaçant aux personnes de leur choix leur chanson préférée du moment.

## CHIFFRES CLÉS

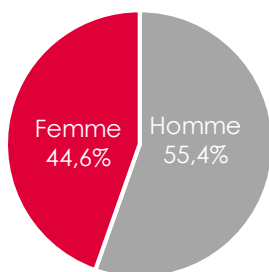
**993 000** auditeurs chaque après-midi<sup>(1)</sup>

**2<sup>ème</sup>** émission de France des moins de 50 ans<sup>(2)</sup>

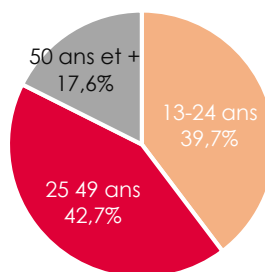
À CHAQUE INSTANT, ENTRE 12H ET 16H<sup>(3)</sup>

**224 000** auditeurs 13 ans et plus  
**135 000** auditeurs 13-34 ans  
**185 000** auditeurs 13-49 ans  
**96 000** auditeurs 25-49 ans  
**96 000** auditeurs avec enf. moins 15 ans  
**121 000** auditeurs RDA de moins de 60 ans

RÉPARTITION HOMMES-FEMMES<sup>(4)</sup>



RÉPARTITION PAR TRANCHE D'ÂGE<sup>(4)</sup>



**FOCUS**  
**#LAROULETTE**  
13H-14H

**203 000** auditeurs à chaque instant<sup>(5)</sup>



Médiamétrie 126 000 Radio Novembre-Décembre 2019 – Skyrock – Moyenne LàV 12H-16H (1)AC 13 ans et plus | (2)AC 13-49 ans – Ranking stations commerciales privées | (3)QHM 13 ans et plus, 13-34 ans, 13-49 ans, 25-49 ans, foyers avec enf. moins de 15 ans et RDA moins de 60 ans | (4)QHM en structure (%) Hommes, femmes, 13-24 ans, 25-49 ans et 50 ans et plus | (5)QHM 13 ans et plus - 13H-14H.

**LE**  
**16-20**

**16H-20H**



## L'ÉMISSION

Chaque après-midi, Mrik passe les meilleurs sons Rap & RNB du moment.

## CHIFFRES CLÉS

**1 333 000** auditeurs chaque après-midi<sup>(1)</sup>

**2<sup>ème</sup>** émission de France des moins de 50 ans<sup>(2)</sup>

À CHAQUE INSTANT, ENTRE 16H ET 20H<sup>(3)</sup>

**229 000** auditeurs 13 ans et plus

**156 000** auditeurs 13-34 ans

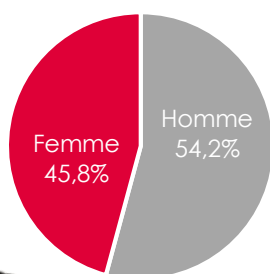
**201 000** auditeurs 13-49 ans

**91 000** auditeurs 25-49 ans

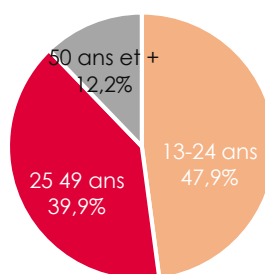
**96 000** auditeurs avec enf. moins 15 ans

**114 000** auditeurs RDA de moins de 60 ans

RÉPARTITION HOMMES-FEMMES<sup>(4)</sup>



RÉPARTITION PAR TRANCHE D'ÂGE<sup>(4)</sup>



### FOCUS

**#LAROULETTE**

17H-18H  
19H-20H

17H-18H  
**303 000**

auditeurs à chaque instant<sup>(5)</sup>

19H-20H

**128 000**

auditeurs à chaque instant<sup>(5)</sup>

Médiamétrie 126 000 Radio Novembre-Décembre 2019 – Skyrock – Moyenne LàV 16H-20H (1)AC 13 ans et plus | (2)AC 13-49 ans – Ranking stations commerciales privées | (3)QHM 13 ans et plus, 13-34 ans, 13-49 ans, 25-49 ans, foyers avec enf. moins de 15 ans et RDA moins de 60 ans | (4)QHM en structure (%) Hommes, femmes, 13-24 ans, 25-49 ans et 50 ans et plus | (5)QHM 13 ans et plus - 17H-18H et 19H-20H.

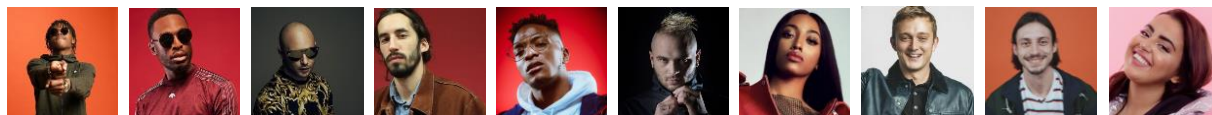
# PLANÈTE RAP

20H-21H



## L'ÉMISSION

Chaque semaine, Fred reçoit dans le studio de Skyrock, les plus grands noms du Rap & RNB qui font découvrir chaque soir en exclusivité leur album avant sa sortie.



## CHIFFRES CLÉS

**173 000** auditeurs chaque soir<sup>(1)</sup>

**2<sup>ème</sup>** émission de France des moins de 50 ans<sup>(2)</sup>

À CHAQUE INSTANT, ENTRE 20H ET 21H<sup>(3)</sup>

**92 000** auditeurs 13 ans et plus

**73 000** auditeurs 13-34 ans

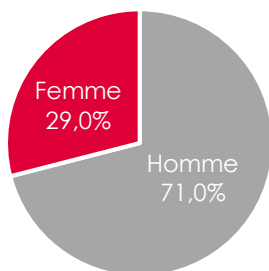
**88 000** auditeurs 13-49 ans

**21 000** auditeurs 25-49 ans

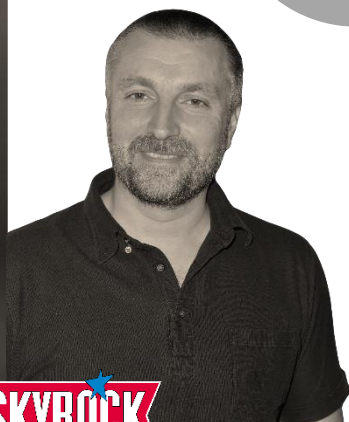
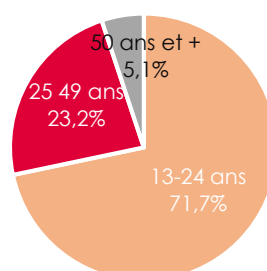
**36 000** auditeurs avec enf. moins 15 ans

**44 000** auditeurs RDA de moins de 60 ans

RÉPARTITION HOMMES-FEMMES<sup>(4)</sup>



RÉPARTITION PAR TRANCHE D'ÂGE<sup>(4)</sup>



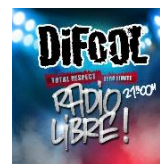
**FOCUS**  
**#LAROULETTE**  
20H-21H

**92 000**  
auditeurs à chaque instant<sup>(5)</sup>

Médiamétrie 126 000 Radio Novembre-Décembre 2019 – Skyrock – Moyenne LâV 20H-21H  
(1)AC 13 ans et plus | (2)AC foyers avec enf. moins de 15 ans – Ranking stations commerciales privées | (3)QHM 13 ans et plus, 13-34 ans, 13-49 ans, 25-49 ans, foyers avec enf. moins de 15 ans et RDA moins de 60 ans | (4)QHM en structure (%) Hommes, 13-24 ans, 25-49 ans et 50 ans et plus | (5)QHM 13 ans et plus - 20H-21H.

# RADIO LIBRE

20H-21H



## L'ÉMISSION

Chaque soir, Diffool et son équipe donnent la parole aux auditeurs de Skyrock pour témoigner et réagir sur le sujet de leur choix en toute liberté. Liberté de ton et interactivité uniques sur la FM !

## CHIFFRES CLÉS

**268 000** auditeurs chaque soir<sup>(1)</sup>

**1<sup>ère</sup>** émission musicale de France<sup>(2)</sup>

À CHAQUE INSTANT, ENTRE 21H ET 24H<sup>(3)</sup>

**84 000** auditeurs 13 ans et plus

**58 000** auditeurs 13-34 ans

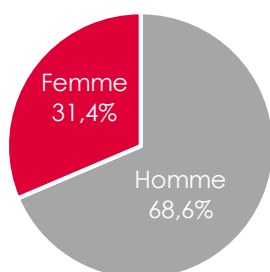
**78 000** auditeurs 13-49 ans

**34 000** auditeurs 25-49 ans

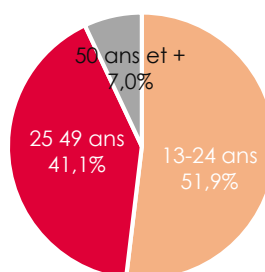
**31 000** auditeurs avec enf. moins 15 ans

**47 000** auditeurs RDA de moins de 60 ans

RÉPARTITION HOMMES-FEMMES<sup>(4)</sup>



RÉPARTITION PAR TRANCHE D'ÂGE<sup>(4)</sup>



**FOCUS**  
**#LAROULETTE**

22H-23H

**74 000**

auditeurs à chaque instant<sup>(5)</sup>

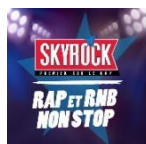
Médiamétrie 126 000 Radio Novembre-Décembre 2019 – Skyrock – Moyenne LâV 21H-24H (1)AC 13 ans et plus | (2)AC 13 ans et plus – Ranking stations commerciales privées | (3)QHM 13 ans et plus, 13-34 ans, 13-49 ans, 25-49 ans, foyers avec enf. moins de 15 ans et RDA moins de 60 ans | (4)QHM en structure (%) Hommes, femmes, 13-24 ans, 25-49 ans et 50 ans et plus | (5)QHM 13 ans et plus - 22H-23H.



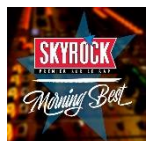


# GRILLE DES PROGRAMMES 2020

## SAMEDI



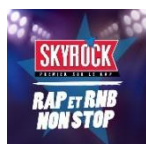
**05H-06H**  
**RAP & RNB NON STOP**



**06H-09H** #LAROULETTE  
**MORNING BEST**  
avec Vincent



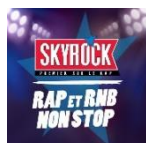
**09H-12H** #LAROULETTE  
**100% FRANÇAIS**  
avec Vincent



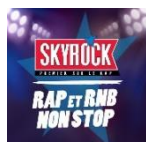
**12H-15H** #LAROULETTE  
**RAP & RNB NON STOP**  
avec Stéphane



**15H-18H** #LAROULETTE  
**RAP & RNB NON STOP**  
avec Priska



**18H-21H** #LAROULETTE  
**RAP & RNB NON STOP**  
avec Maxime



**21H-22H**  
**RAP & RNB NON STOP**  
avec Stéphane

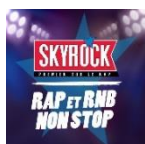


**22H-00H**  
**RAP & RNB NON STOP**  
avec Priska



**00H-05H**  
**SKYROCK NON-STOP**

## DIMANCHE



**05H-06H**  
**RAP & RNB NON STOP**



**06H-09H** #LAROULETTE  
**100% FRANÇAIS**  
avec Priska



**09H-10H**  
**LES DÉDICACES WEEKEND**  
avec Maxime



**10H-12H** #LAROULETTE  
**LE HIT SKYROCK**  
avec Maxime



**12H-15H** #LAROULETTE  
**RAP & RNB NON STOP**  
avec Stéphane



**15H-18H** #LAROULETTE  
**RAP & RNB NON STOP**  
avec Priska



**18H-20H**  
**SKYROCK KLASSIKS**  
avec Maxime



**20H-21H**  
**LE HIT US**  
avec Stéphane



**21H-00H**  
**LA SPÉCIALE RADIO LIBRE**  
avec Vincent



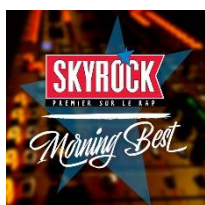
**00H-01H**  
**RAÏ SUPRÊME**  
avec Fred



**01H-05H**  
**RAP & RNB NON STOP**

# GRILLE DES PROGRAMMES 2020

SAMEDI



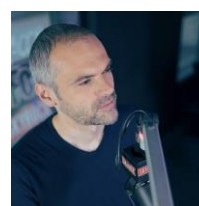
**48 000** auditeurs  
**48 000** auditeurs  
**20 000** auditeurs  
**6 000** auditeurs  
**36 000** auditeurs

13 ans et plus  
 13-49 ans  
 25-49 ans  
 avec enf. moins 15 ans  
 RDA de moins de 60 ans



**213 000** auditeurs  
**200 000** auditeurs  
**111 000** auditeurs  
**82 000** auditeurs  
**144 000** auditeurs

13 ans et plus  
 13-49 ans  
 25-49 ans  
 avec enf. moins 15 ans  
 RDA de moins de 60 ans



**196 000** auditeurs  
**180 000** auditeurs  
**95 000** auditeurs  
**57 000** auditeurs  
**129 000** auditeurs

13 ans et plus  
 13-49 ans  
 25-49 ans  
 avec enf. moins 15 ans  
 RDA de moins de 60 ans



**208 000** auditeurs  
**179 000** auditeurs  
**106 000** auditeurs  
**105 000** auditeurs  
**117 000** auditeurs

13 ans et plus  
 13-49 ans  
 25-49 ans  
 avec enf. moins 15 ans  
 RDA de moins de 60 ans



**102 000** auditeurs  
**99 000** auditeurs  
**84 000** auditeurs  
**56 000** auditeurs  
**71 000** auditeurs

13 ans et plus  
 13-49 ans  
 25-49 ans  
 avec enf. moins 15 ans  
 RDA de moins de 60 ans



**17 000** auditeurs  
**17 000** auditeurs  
**3 000** auditeurs

13 ans et plus  
 13-49 ans  
 avec enf. moins 15 ans



**22 000** auditeurs  
**22 000** auditeurs  
**2 000** auditeurs  
**2 000** auditeurs  
**8 000** auditeurs

13 ans et plus  
 13-49 ans  
 25-49 ans  
 avec enf. moins 15 ans  
 RDA de moins de 60 ans



Médiamétrie 126 000 Radio Novembre-Décembre 2019 - QHM en effectifs – Moyenne Samedi 6h-9h, 9h-12h, 12h-15h, 15h-18h, 18h-21h, 21h-22h, 22h-00h - 13 ans et plus, 13-49 ans, 25-49 ans, foyers avec enf. moins de 15 ans et responsables des achats 13-59 ans.

# GRILLE DES PROGRAMMES 2020

## DIMANCHE



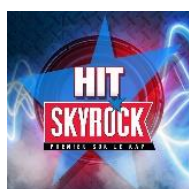
**48 000** auditeurs  
**48 000** auditeurs  
**20 000** auditeurs  
**6 000** auditeurs  
**36 000** auditeurs

13 ans et plus  
 13-49 ans  
 25-49 ans  
 avec enf. moins 15 ans  
 RDA de moins de 60 ans



**158 000** auditeurs  
**153 000** auditeurs  
**96 000** auditeurs  
**42 000** auditeurs  
**115 000** auditeurs

13 ans et plus  
 13-49 ans  
 25-49 ans  
 avec enf. moins 15 ans  
 RDA de moins de 60 ans



**240 000** auditeurs  
**223 000** auditeurs  
**119 000** auditeurs  
**103 000** auditeurs  
**159 000** auditeurs

13 ans et plus  
 13-49 ans  
 25-49 ans  
 avec enf. moins 15 ans  
 RDA de moins de 60 ans



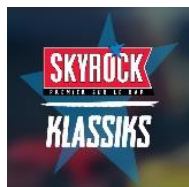
**196 000** auditeurs  
**180 000** auditeurs  
**95 000** auditeurs  
**57 000** auditeurs  
**129 000** auditeurs

13 ans et plus  
 13-49 ans  
 25-49 ans  
 avec enf. moins 15 ans  
 RDA de moins de 60 ans



**208 000** auditeurs  
**179 000** auditeurs  
**106 000** auditeurs  
**105 000** auditeurs  
**117 000** auditeurs

13 ans et plus  
 13-49 ans  
 25-49 ans  
 avec enf. moins 15 ans  
 RDA de moins de 60 ans



**111 000** auditeurs  
**107 000** auditeurs  
**83 000** auditeurs  
**65 000** auditeurs  
**84 000** auditeurs

13 ans et plus  
 13-49 ans  
 25-49 ans  
 avec enf. moins 15 ans  
 RDA de moins de 60 ans



**84 000** auditeurs  
**84 000** auditeurs  
**84 000** auditeurs  
**38 000** auditeurs  
**47 000** auditeurs

13 ans et plus  
 13-49 ans  
 25-49 ans  
 avec enf. moins 15 ans  
 RDA de moins de 60 ans



**21 000** auditeurs  
**21 000** auditeurs  
**2 000** auditeurs  
**2 000** auditeurs  
**5 000** auditeurs

13 ans et plus  
 13-49 ans  
 25-49 ans  
 avec enf. moins 15 ans  
 RDA de moins de 60 ans



Médiamétrie 126 000 Radio Novembre-Décembre 2019 - QHM en effectifs - Moyenne Dimanche 6h-9h, 9h-12h, 12h-15h, 15h-18h, 18h-21h, 21h-22h, 22h-00h - 13 ans et plus, 13-49 ans, 25-49 ans, foyers avec enf. moins de 15 ans et responsables des achats 13-59 ans.