



**GRILLE DES
PROGRAMMES 2020**

GRILLE DES PROGRAMMES 2020

LUNDI – VENDREDI



05H-06H
MORNING BEST
avec Mehdi



06H-09H15 **#LAROULETTE** **1500€**
LE MORNING DE DIFOOL
avec Difoool, Romano, Cédric, Carole, Samy, Karim, Rémi



09H15-12H **#LAROULETTE**
RAP & RNB NON STOP
avec Fred



12H-16H **#LAROULETTE**
LES DÉDICACES
avec Mehdi



16H-20H **#LAROULETTE**
LE 16-20
avec Mrik



20H-21H **#LAROULETTE**
PLANÈTE RAP
avec Fred



21H-00H **#LAROULETTE**
RADIO LIBRE DE DIFOOL
avec Difoool, Romano, Cédric, Marie, Samy, Karim



00H-03H
RAP & RNB NON STOP
avec Priska



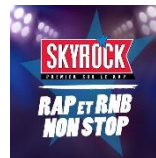
03H-05H
SKYROCK NON-STOP

VENDREDI

00H-02H
LA NOCTURNE
avec Fred



02H-06H
RAP & RNB NON STOP



LE MORNING DE DIFOOL

06H-09H15



L'ÉMISSION

Tous les matins, Difoool et son équipe, accompagnés d'artistes, réveillent les auditeurs de Skyrock en direct de l'appartement de Difoool, avec les rubriques (Le réveil de star, L'invité mystère, Les conseils pas chers, ...) et les jeux (1500 €, La Roulette) emblématiques de l'émission.



CHIFFRES CLÉS

1 595 000 auditeurs chaque matin⁽¹⁾

2^{ème} morning de France des moins de 50 ans⁽²⁾

À CHAQUE INSTANT, ENTRE 06H ET 09H15⁽³⁾

323 000 auditeurs 13 ans et plus

194 000 auditeurs 13-34 ans

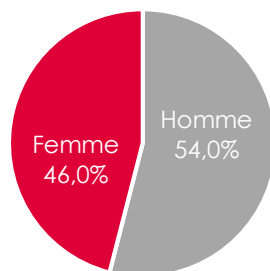
289 000 auditeurs 13-49 ans

179 000 auditeurs 25-49 ans

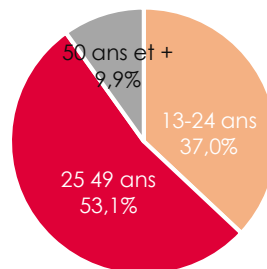
160 000 auditeurs avec enf. moins 15 ans

184 000 auditeurs RDA de moins de 60 ans

RÉPARTITION HOMMES-FEMMES⁽⁴⁾



RÉPARTITION PAR TRANCHE D'ÂGE⁽⁴⁾



FOCUS
#LAROULETTE
08H-09H

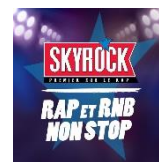
408 000
auditeurs à chaque instant⁽⁵⁾

Médiamétrie 126 000 Radio Janvier-Mars 2020 – Skyrock – Moyenne LàV 06H-09H15 (1)AC 13 ans et plus | (2)AC 13-49 ans – Ranking stations commerciales privées | (3)QHM 13 ans et plus, 13-34 ans, 13-49 ans, 25-49 ans, foyers avec enf. moins de 15 ans et RDA moins de 60 ans | (4)AC en structure (%) Hommes, femmes, 13-24 ans, 25-49 ans et 50 ans et plus | (5)QHM 13 ans et plus - 08H-09H.



RAP & RNB NON STOP

09H15-12H



L'ÉMISSION

Chaque jour, Fred fait découvrir aux auditeurs les meilleurs sons Rap & Rnb du moment.

CHIFFRES CLÉS

1 015 000 auditeurs chaque matin⁽¹⁾

2^{ème} émission de France des jeunes parents⁽²⁾

À CHAQUE INSTANT, ENTRE 09H15 ET 12H⁽³⁾

310 000 auditeurs 13 ans et plus

195 000 auditeurs 13-34 ans

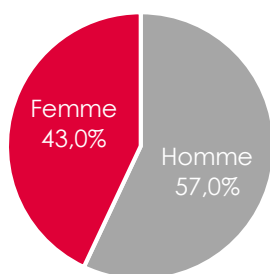
279 000 auditeurs 13-49 ans

168 000 auditeurs 25-49 ans

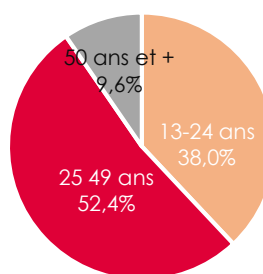
130 000 auditeurs avec enf. moins 15 ans

164 000 auditeurs RDA de moins de 60 ans

RÉPARTITION HOMMES-FEMMES⁽⁴⁾



RÉPARTITION PAR TRANCHE D'ÂGE⁽⁴⁾



FOCUS
#LAROULETTE
11H-12H

288 000
auditeurs à chaque instant⁽⁵⁾

Médiamétrie 126 000 Radio Janvier-Mars 2020 – Skyrock – Moyenne LàV 09H15-12H (1)AC 13 ans et plus | (2)AC foyers avec enf. moins de 15 ans – Ranking stations commerciales privées | (3)QHM 13 ans et plus, 13-34 ans, 13-49 ans, 25-49 ans, foyers avec enf. moins de 15 ans et RDA moins de 60 ans | (4)AC en structure (%) Hommes, femmes, 13-24 ans, 25-49 ans et 50 ans et plus | (5)QHM 13 ans et plus - 11H-12H.

LES DÉDICACES

12H-16H



L'ÉMISSION

Les auditeurs de Skyrock choisissent la programmation de l'émission en dédicaçant aux personnes de leur choix leur chanson préférée du moment.

CHIFFRES CLÉS

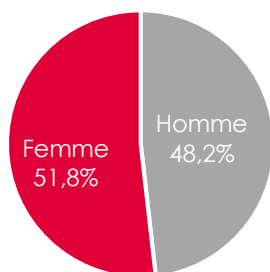
1 252 000 auditeurs chaque après-midi⁽¹⁾

2^{ème} émission de France des femmes de moins de 50 ans⁽²⁾

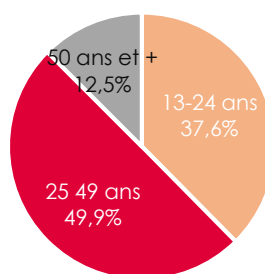
À CHAQUE INSTANT, ENTRE 12H ET 16H⁽³⁾

- 256 000** auditeurs 13 ans et plus
- 161 000** auditeurs 13-34 ans
- 223 000** auditeurs 13-49 ans
- 127 000** auditeurs 25-49 ans
- 86 000** auditeurs avec enf. moins 15 ans
- 139 000** auditeurs RDA de moins de 60 ans

RÉPARTITION HOMMES-FEMMES⁽⁴⁾



RÉPARTITION PAR TRANCHE D'ÂGE⁽⁴⁾



FOCUS
#LAROULETTE
13H-14H

244 000 auditeurs à chaque instant⁽⁵⁾



Médiamétrie 126 000 Radio Janvier-Mars 2020 – Skyrock – Moyenne LàV 12H-16H (1)AC 13 ans et plus | (2)AC Femmes 13-49 ans – Ranking stations commerciales privées | (3)QHM 13 ans et plus, 13-34 ans, 13-49 ans, 25-49 ans, foyers avec enf. moins de 15 ans et RDA moins de 60 ans | (4)AC en structure (%) Hommes, femmes, 13-24 ans, 25-49 ans et 50 ans et plus | (5)QHM 13 ans et plus - 13H-14H.

LE 16-20

16H-20H



L'ÉMISSION

Chaque après-midi, Mrik passe les meilleurs sons Rap & RNB du moment.

CHIFFRES CLÉS

1 422 000 auditeurs chaque après-midi⁽¹⁾

2^{ème} émission de France des jeunes parents⁽²⁾

À CHAQUE INSTANT, ENTRE 16H ET 20H⁽³⁾

295 000 auditeurs 13 ans et plus

194 000 auditeurs 13-34 ans

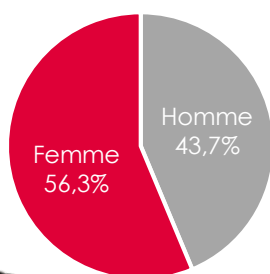
223 000 auditeurs 13-49 ans

143 000 auditeurs 25-49 ans

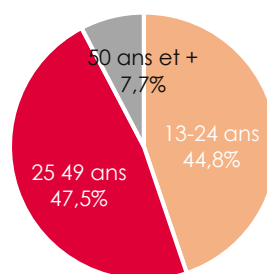
143 000 auditeurs avec enf. moins 15 ans

167 000 auditeurs RDA de moins de 60 ans

RÉPARTITION HOMMES-FEMMES⁽⁴⁾



RÉPARTITION PAR TRANCHE D'ÂGE⁽⁴⁾



FOCUS

#LAROULETTE

17H-18H
19H-20H

17H-18H
363 000

auditeurs à chaque instant⁽⁵⁾

19H-20H

145 000

auditeurs à chaque instant⁽⁵⁾

Médiamétrie 126 000 Radio Novembre-Décembre 2019 – Skyrock – Moyenne LàV 16H-20H (1)AC 13 ans et plus | (2)AC foyers avec enf. moins de 15 ans – Ranking stations commerciales privées | (3)QHM 13 ans et plus, 13-34 ans, 13-49 ans, 25-49 ans, foyers avec enf. moins de 15 ans et RDA moins de 60 ans | (4)AC en structure (%) Hommes, femmes, 13-24 ans, 25-49 ans et 50 ans et plus | (5)QHM 13 ans et plus - 17H-18H et 19H-20H.

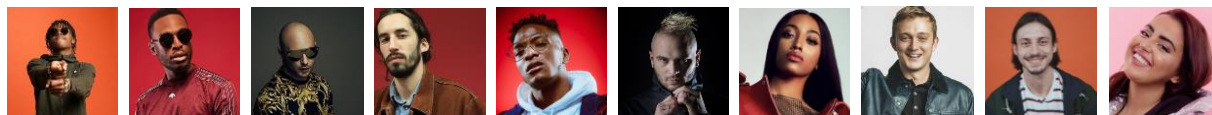
PLANÈTE RAP

20H-21H



L'ÉMISSION

Chaque semaine, Fred reçoit dans le studio de Skyrock, les plus grands noms du Rap & RNB qui font découvrir chaque soir en exclusivité leur album avant sa sortie.



CHIFFRES CLÉS

217 000 auditeurs chaque soir⁽¹⁾

1^{ère} émission de France des moins de 50 ans⁽²⁾

À CHAQUE INSTANT, ENTRE 20H ET 21H⁽³⁾

114 000 auditeurs 13 ans et plus

93 000 auditeurs 13-34 ans

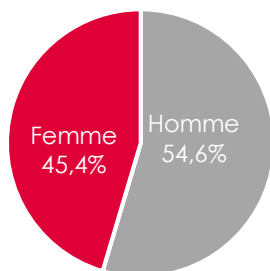
104 000 auditeurs 13-49 ans

33 000 auditeurs 25-49 ans

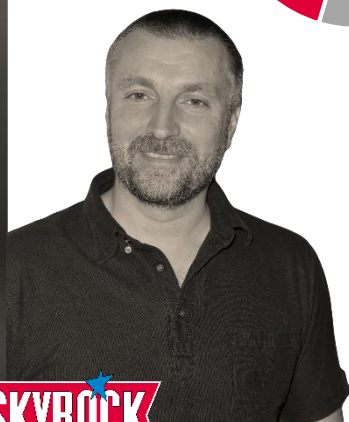
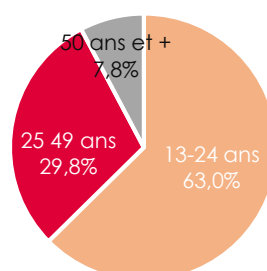
46 000 auditeurs avec enf. moins 15 ans

52 000 auditeurs RDA de moins de 60 ans

RÉPARTITION HOMMES-FEMMES⁽⁴⁾



RÉPARTITION PAR TRANCHE D'ÂGE⁽⁴⁾



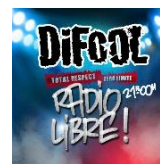
FOCUS
#LAROULETTE
20H-21H

114 000
auditeurs à chaque instant⁽⁵⁾

Médiamétrie 126 000 Radio Janvier-Mars 2020 – Skyrock – Moyenne LàV 20H-21H (1)AC 13 ans et plus | (2)AC foyers avec enf. moins de 15 ans – Ranking stations commerciales privées | (3)QHM 13 ans et plus, 13-34 ans, 13-49 ans, 25-49 ans, foyers avec enf. moins de 15 ans et RDA moins de 60 ans | (4)AC en structure (%) Hommes, femmes, 13-24 ans, 25-49 ans et 50 ans et plus | (5)QHM 13 ans et plus - 20H-21H.

RADIO LIBRE

20H-21H



L'ÉMISSION

Chaque soir, Diffool et son équipe donnent la parole aux auditeurs de Skyrock pour témoigner et réagir sur le sujet de leur choix en toute liberté. Liberté de ton et interactivité uniques sur la FM !

CHIFFRES CLÉS

373 000 auditeurs chaque soir⁽¹⁾

1^{ère} émission de France des moins de 50 ans⁽²⁾

À CHAQUE INSTANT, ENTRE 21H ET 24H⁽³⁾

127 000 auditeurs 13 ans et plus

101 000 auditeurs 13-34 ans

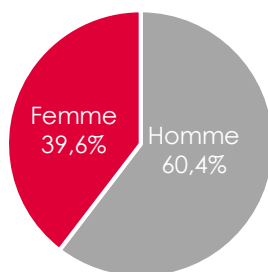
118 000 auditeurs 13-49 ans

40 000 auditeurs 25-49 ans

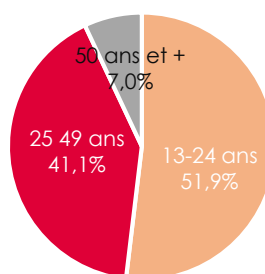
56 000 auditeurs avec enf. moins 15 ans

49 000 auditeurs RDA de moins de 60 ans

RÉPARTITION HOMMES-FEMMES⁽⁴⁾



RÉPARTITION PAR TRANCHE D'ÂGE⁽⁴⁾



FOCUS
#LAROULETTE

22H-23H

128 000 auditeurs à chaque instant⁽⁵⁾

Médiamétrie 126 000 Radio Janvier-Mars 2020 - Skyrock - Moyenne LàV 21H-24H | (1)AC 13 ans et plus | (2)AC 13-49 ans - Ranking stations commerciales privées | (3)QHM 13 ans et plus, 13-34 ans, 13-49 ans, 25-49 ans, foyers avec enf. moins de 15 ans et RDA moins de 60 ans | (4)AC en structure (%) Hommes, femmes, 13-24 ans, 25-49 ans et 50 ans et plus | (5)QHM 13 ans et plus - 22H-23H.

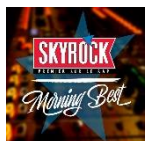


GRILLE DES PROGRAMMES 2020

SAMEDI



05H-06H
RAP & RNB NON STOP



06H-09H #LAROULETTE
MORNING BEST
avec Vincent



09H-12H #LAROULETTE
100% FRANÇAIS
avec Vincent



12H-15H #LAROULETTE
RAP & RNB NON STOP
avec Stéphane



15H-18H #LAROULETTE
RAP & RNB NON STOP
avec Priska



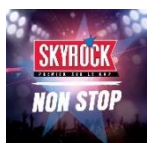
18H-21H #LAROULETTE
RAP & RNB NON STOP
avec Maxime



21H-22H
RAP & RNB NON STOP
avec Stéphane



22H-00H
RAP & RNB NON STOP
avec Priska



00H-05H
SKYROCK NON-STOP

DIMANCHE



05H-06H
RAP & RNB NON STOP



06H-09H #LAROULETTE
100% FRANÇAIS
avec Priska



09H-10H
LES DÉDICACES WEEKEND
avec Maxime



10H-12H #LAROULETTE
LE HIT SKYROCK
avec Maxime



12H-15H #LAROULETTE
RAP & RNB NON STOP
avec Stéphane



15H-18H #LAROULETTE
RAP & RNB NON STOP
avec Priska



18H-20H
SKYROCK KLASSIKS
avec Maxime



20H-21H
LE HIT US
avec Stéphane



21H-00H
LA SPÉCIALE RADIO LIBRE
avec Vincent



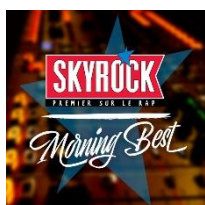
00H-01H
RAÏ SUPRÊME
avec Fred



01H-05H
RAP & RNB NON STOP

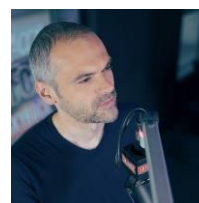
GRILLE DES PROGRAMMES 2020

SAMEDI



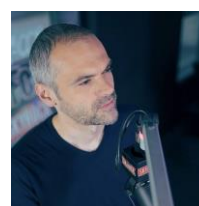
158 000 auditeurs
127 000 auditeurs
72 000 auditeurs
69 000 auditeurs
72 000 auditeurs

13 ans et plus
 13-49 ans
 25-49 ans
 avec enf. moins 15 ans
 RDA de moins de 60 ans



365 000 auditeurs
295 000 auditeurs
170 000 auditeurs
203 000 auditeurs
225 000 auditeurs

13 ans et plus
 13-49 ans
 25-49 ans
 avec enf. moins 15 ans
 RDA de moins de 60 ans



257 000 auditeurs
224 000 auditeurs
102 000 auditeurs
128 000 auditeurs
133 000 auditeurs

13 ans et plus
 13-49 ans
 25-49 ans
 avec enf. moins 15 ans
 RDA de moins de 60 ans



289 000 auditeurs
243 000 auditeurs
111 000 auditeurs
141 000 auditeurs
131 000 auditeurs

13 ans et plus
 13-49 ans
 25-49 ans
 avec enf. moins 15 ans
 RDA de moins de 60 ans



146 000 auditeurs
131 000 auditeurs
51 000 auditeurs
61 000 auditeurs
54 000 auditeurs

13 ans et plus
 13-49 ans
 25-49 ans
 avec enf. moins 15 ans
 RDA de moins de 60 ans



15 000 auditeurs
15 000 auditeurs
12 000 auditeurs
12 000 auditeurs

13 ans et plus
 13-49 ans
 25-49 ans
 RDA de moins de 60 ans



43 000 auditeurs
25 000 auditeurs
13 000 auditeurs
4 000 auditeurs
13 000 auditeurs

13 ans et plus
 13-49 ans
 25-49 ans
 avec enf. moins 15 ans
 RDA de moins de 60 ans



Médiamétrie 126 000 Radio Janvier-Mars 2020 - QHM en effectifs – Moyenne Samedi 6h-9h, 9h-12h, 12h-15h, 15h-18h, 18h-21h, 21h-22h, 22h-00h - 13 ans et plus, 13-49 ans, 25-49 ans, foyers avec enf. moins de 15 ans et responsables des achats 13-59 ans.

GRILLE DES PROGRAMMES 2020

DIMANCHE



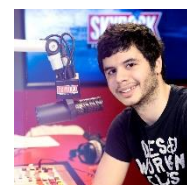
48 000 auditeurs
18 000 auditeurs
18 000 auditeurs
33 000 auditeurs

13 ans et plus
 13-49 ans
 25-49 ans
 RDA de moins de 60 ans



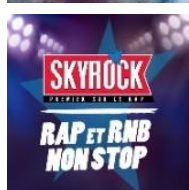
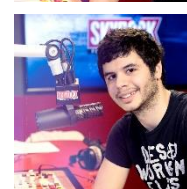
226 000 auditeurs
174 000 auditeurs
51 000 auditeurs
112 000 auditeurs
103 000 auditeurs

13 ans et plus
 13-49 ans
 25-49 ans
 avec enf. moins 15 ans
 RDA de moins de 60 ans



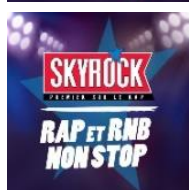
181 000 auditeurs
130 000 auditeurs
79 000 auditeurs
63 000 auditeurs
109 000 auditeurs

13 ans et plus
 13-49 ans
 25-49 ans
 avec enf. moins 15 ans
 RDA de moins de 60 ans



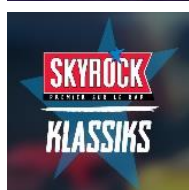
146 000 auditeurs
114 000 auditeurs
42 000 auditeurs
89 000 auditeurs
82 000 auditeurs

13 ans et plus
 13-49 ans
 25-49 ans
 avec enf. moins 15 ans
 RDA de moins de 60 ans



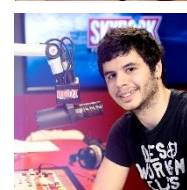
201 000 auditeurs
141 000 auditeurs
90 000 auditeurs
74 000 auditeurs
148 000 auditeurs

13 ans et plus
 13-49 ans
 25-49 ans
 avec enf. moins 15 ans
 RDA de moins de 60 ans



136 000 auditeurs
130 000 auditeurs
77 000 auditeurs
83 000 auditeurs
60 000 auditeurs

13 ans et plus
 13-49 ans
 25-49 ans
 avec enf. moins 15 ans
 RDA de moins de 60 ans



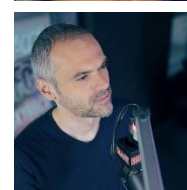
91 000 auditeurs
91 000 auditeurs
56 000 auditeurs
58 000 auditeurs
56 000 auditeurs

13 ans et plus
 13-49 ans
 25-49 ans
 avec enf. moins 15 ans
 RDA de moins de 60 ans



88 000 auditeurs
87 000 auditeurs
68 000 auditeurs
64 000 auditeurs
44 000 auditeurs

13 ans et plus
 13-49 ans
 25-49 ans
 avec enf. moins 15 ans
 RDA de moins de 60 ans



Médiamétrie 126 000 Radio Janvier-Mars 2020 - QHM en effectifs – Moyenne Dimanche 6h-9h, 9h-12h, 12h-15h, 15h-18h, 18h-21h, 21h-22h, 22h-00h - 13 ans et plus, 13-49 ans, 25-49 ans, foyers avec enf. moins de 15 ans et responsables des achats 13-59 ans.