



**GRILLE DES
PROGRAMMES 2022**

GRILLE DES PROGRAMMES 2022

LUNDI – VENDREDI



05H-06H
MORNING BEST
avec Mehdi



06H-09H15 #LAROULETTE **1500€**
LE MORNING DE DIFOOL
avec Difoool, Romano, Cédric, Carole, Samy, Karim, Rémi



09H15-12H #LAROULETTE
RAP & RNB NON STOP
avec Fred



12H-16H #LAROULETTE
LES DÉDICACES
avec Mehdi



16H-20H #LAROULETTE
LE 16-20
avec Mrik



20H-21H #LAROULETTE
PLANÈTE RAP
avec Fred



21H-00H #LAROULETTE
RADIO LIBRE DE DIFOOL
avec Difoool, Romano, Cédric, Marie, Samy, Karim



00H-03H
RAP & RNB NON STOP
avec Priska



03H-05H
SKYROCK NON-STOP

VENDREDI

00H-02H
LA NOCTURNE
avec Fred



02H-06H
RAP & RNB NON STOP



LE MORNING DE DIFOOL

06H-09H15



L'ÉMISSION

Tous les matins, Difoool et son équipe, accompagnés d'artistes, réveillent les auditeurs de Skyrock en direct de l'appartement de Difoool, avec les rubriques (Le réveil de star, L'invité mystère, Les conseils pas chers, ...) et les jeux (1500 €, La Roulette) emblématiques de l'émission.



CHIFFRES CLÉS

1 447 000 auditeurs chaque matin⁽¹⁾

2^{ème} morning de France des moins de 50 ans⁽²⁾

À CHAQUE INSTANT, ENTRE 06H ET 09H15⁽³⁾

278 000 auditeurs 13 ans et plus

184 000 auditeurs 13-34 ans

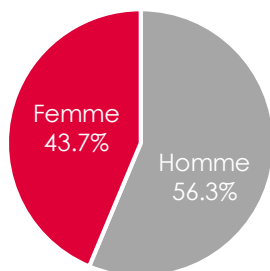
253 000 auditeurs 13-49 ans

156 000 auditeurs 25-49 ans

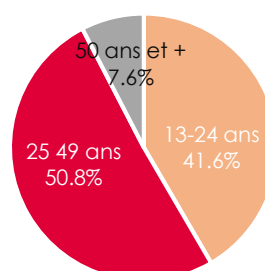
137 000 auditeurs avec enf. moins 15 ans

143 000 auditeurs RDA de moins de 60 ans

RÉPARTITION HOMMES-FEMMES⁽⁴⁾



RÉPARTITION PAR TRANCHE D'ÂGE⁽⁴⁾



FOCUS

#LAROULETTE

08H-09H

359 000

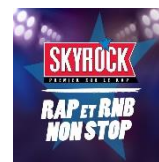
auditeurs à chaque instant⁽⁵⁾

Médiamétrie EAR National - Radio Janvier-Mars 2022 - Skyrock - Moyenne LâV 06H-09H15 (1)AC 13 ans et plus | (2)AC 13-49 ans - Ranking stations commerciales privées | (3)QHM 13 ans et plus, 13-34 ans, 13-49 ans, 25-49 ans, foyers avec enf. moins de 15 ans et RDA moins de 60 ans | (4)AC en structure (%) Hommes, femmes, 13-24 ans, 25-49 ans et 50 ans et plus | (5)QHM 13 ans et plus - 08H-09H.



RAP & RNB NON STOP

09H15-12H



L'ÉMISSION

Chaque jour, Fred fait découvrir aux auditeurs les meilleurs sons Rap & Rnb du moment.

CHIFFRES CLÉS

896 000 auditeurs chaque matin⁽¹⁾

2^{ème} émission de France des jeunes parents⁽²⁾

À CHAQUE INSTANT, ENTRE 09H15 ET 12H⁽³⁾

280 000 auditeurs 13 ans et plus

182 000 auditeurs 13-34 ans

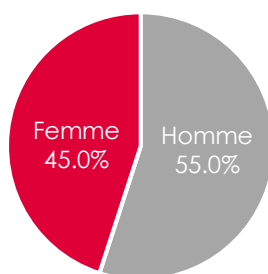
251 000 auditeurs 13-49 ans

155 000 auditeurs 25-49 ans

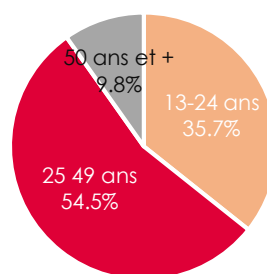
141 000 auditeurs avec enf. moins 15 ans

130 000 auditeurs RDA de moins de 60 ans

RÉPARTITION HOMMES-FEMMES⁽⁴⁾



RÉPARTITION PAR TRANCHE D'ÂGE⁽⁴⁾



FOCUS
#LAROULETTE
11H-12H

302 000
auditeurs à chaque instant⁽⁵⁾

Médiamétrie EAR National - Radio Janvier-Mars 2022 – Skyrock – Moyenne LàV 09H15-12H
(1)AC 13 ans et plus | (2)AC foyers avec enfant(s) de moins de 15 ans – Ranking stations commerciales privées | (3)QHM 13 ans et plus, 13-34 ans, 13-49 ans, 25-49 ans, foyers avec enf. moins de 15 ans et RDA moins de 60 ans | (4)AC en structure (%) Hommes, femmes, 13-24 ans, 25-49 ans et 50 ans et plus | (5)QHM 13 ans et plus - 11H-12H.

LES DÉDICACES

12H-16H



L'ÉMISSION

Les auditeurs de Skyrock choisissent la programmation de l'émission en dédiant aux personnes de leur choix leur chanson préférée du moment.

CHIFFRES CLÉS

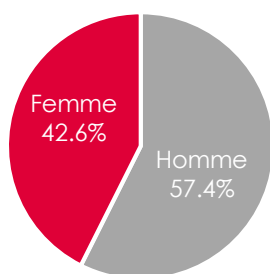
1 166 000 auditeurs chaque après-midi⁽¹⁾

2^e émission de France des 25 – 49 ans⁽²⁾

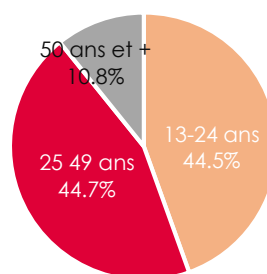
À CHAQUE INSTANT, ENTRE 12H ET 16H⁽³⁾

239 000 auditeurs 13 ans et plus
168 000 auditeurs 13-34 ans
211 000 auditeurs 13-49 ans
111 000 auditeurs 25-49 ans
121 000 auditeurs avec enf. moins 15 ans
113 000 auditeurs RDA de moins de 60 ans

RÉPARTITION HOMMES-FEMMES⁽⁴⁾



RÉPARTITION PAR TRANCHE D'ÂGE⁽⁴⁾



FOCUS
#LAROULETTE
13H-14H

204 000 auditeurs à chaque instant⁽⁵⁾



Médiamétrie EAR National - Radio Janvier-Mars 2022 - Skyrock - Moyenne LàV 12H-16H (1)AC 13 ans et plus | (2)AC 25-49 ans - Ranking stations commerciales privées | (3)QHM 13 ans et plus, 13-34 ans, 13-49 ans, 25-49 ans, foyers avec enf. moins de 15 ans et RDA moins de 60 ans | (4)AC en structure (%) Hommes, femmes, 13-24 ans, 25-49 ans et 50 ans et plus | (5)QHM 13 ans et plus - 13H-14H.

LE 16-20

16H-20H



L'ÉMISSION

Chaque après-midi, Mrik passe les meilleurs sons Rap & RNB du moment.

CHIFFRES CLÉS

1 280 000 auditeurs chaque après-midi⁽¹⁾

2^{ème} émission de France des moins de 50 ans⁽²⁾

À CHAQUE INSTANT, ENTRE 16H ET 20H⁽³⁾

221 000 auditeurs 13 ans et plus

165 000 auditeurs 13-34 ans

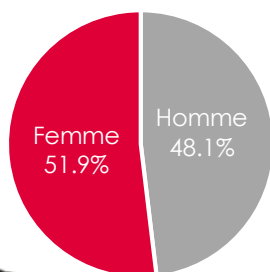
198 000 auditeurs 13-49 ans

104 000 auditeurs 25-49 ans

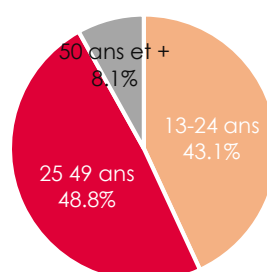
100 000 auditeurs avec enf. moins 15 ans

113 000 auditeurs RDA de moins de 60 ans

RÉPARTITION HOMMES-FEMMES⁽⁴⁾



RÉPARTITION PAR TRANCHE D'ÂGE⁽⁴⁾



FOCUS

#LAROULETTE

17H-18H
19H-20H

17H-18H
322 000

auditeurs à chaque instant⁽⁵⁾

19H-20H

101 000

auditeurs à chaque instant⁽⁵⁾

Médiamétrie EAR National - Radio Janvier-Mars 2022 - Skyrock - Moyenne LâV 16H-20H (1)AC 13 ans et plus | (2)AC 13-49 ans - Ranking stations commerciales privées | (3)QHM 13 ans et plus, 13-34 ans, 13-49 ans, 25-49 ans, foyers avec enf. moins de 15 ans et RDA moins de 60 ans | (4)AC en structure (%) Hommes, femmes, 13-24 ans, 25-49 ans et 50 ans et plus | (5)QHM 13 ans et plus - 17H-18H et 19H-20H.

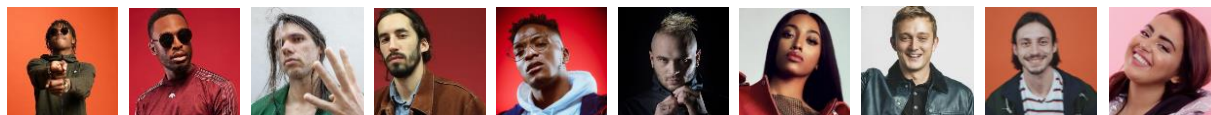
PLANÈTE RAP

20H-21H



L'ÉMISSION

Chaque semaine, Fred reçoit dans le studio de Skyrock, les plus grands noms du Rap & RNB qui font découvrir chaque soir en exclusivité leur album avant sa sortie.



CHIFFRES CLÉS

175 000 auditeurs chaque soir⁽¹⁾

1^{ère} émission de France des moins de 35 ans⁽²⁾

À CHAQUE INSTANT, ENTRE 20H ET 21H⁽³⁾

92 000 auditeurs 13 ans et plus

65 000 auditeurs 13-34 ans

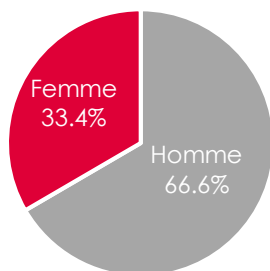
79 000 auditeurs 13-49 ans

49 000 auditeurs 25-49 ans

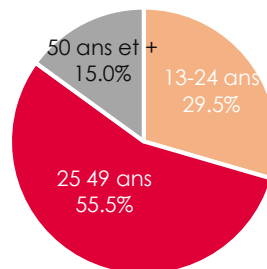
38 000 auditeurs avec enf. moins 15 ans

64 000 auditeurs RDA de moins de 60 ans

RÉPARTITION HOMMES-FEMMES⁽⁴⁾



RÉPARTITION PAR TRANCHE D'ÂGE⁽⁴⁾



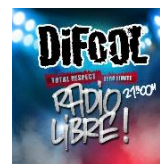
FOCUS
#LAROULETTE
20H-21H

92 000
auditeurs à chaque instant⁽⁵⁾

Médiamétrie EAR National - Radio Janvier-Mars 2022 - Skyrock - Moyenne LàV 20H-21H (1)AC 13 ans et plus | (2)AC 13-34 ans - Ranking stations commerciales privées | (3)QHM 13 ans et plus, 13-34 ans, 13-49 ans, 25-49 ans, foyers avec enf. moins de 15 ans et RDA moins de 60 ans | (4)AC en structure (%) Hommes, femmes, 13-24 ans, 25-49 ans et 50 ans et plus | (5)QHM 13 ans et plus - 20H-21H.

RADIO LIBRE

20H-21H



L'ÉMISSION

Chaque soir, Difoool et son équipe donnent la parole aux auditeurs de Skyrock pour témoigner et réagir sur le sujet de leur choix en toute liberté. Liberté de ton et interactivité uniques sur la FM !

CHIFFRES CLÉS

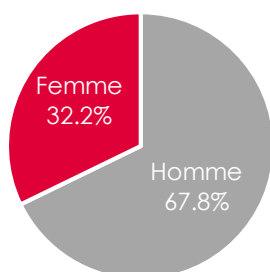
264 000 auditeurs chaque soir⁽¹⁾

1^{ère} émission de France des moins de 50 ans⁽²⁾

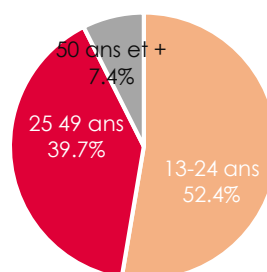
À CHAQUE INSTANT, ENTRE 21H ET 24H⁽³⁾

105 000 auditeurs 13 ans et plus
62 000 auditeurs 13-34 ans
94 000 auditeurs 13-49 ans
49 000 auditeurs 25-49 ans
58 000 auditeurs avec enf. moins 15 ans
42 000 auditeurs RDA de moins de 60 ans

RÉPARTITION HOMMES-FEMMES⁽⁴⁾



RÉPARTITION PAR TRANCHE D'ÂGE⁽⁴⁾



FOCUS
#LAROULETTE
22H-23H

104 000 auditeurs à chaque instant⁽⁵⁾

Médiamétrie EAR National - Radio Janvier-Mars 2022 - Skyrock - Moyenne LàV 21H-24H (1)AC 13 ans et plus|(2)AC 13-49 ans - Ranking stations commerciales privées|(3)QHM 13 ans et plus, 13-34 ans, 13-49 ans, 25-49 ans, foyers avec enf. moins de 15 ans et RDA moins de 60 ans|(4)AC en structure (%) Hommes, femmes,13-24 ans, 25-49 ans et 50 ans et plus|(5)QHM 13 ans et plus - 22H-23H.

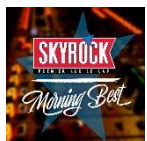


GRILLE DES PROGRAMMES 2022

SAMEDI



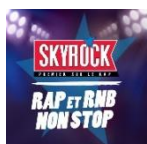
05H-06H
RAP & RNB NON STOP



06H-09H #LAROULETTE
MORNING BEST
avec Vincent



09H-12H #LAROULETTE
100% FRANÇAIS
avec Vincent



12H-15H #LAROULETTE
RAP & RNB NON STOP
avec Stéphane



15H-18H #LAROULETTE
RAP & RNB NON STOP
avec Priska



18H-21H #LAROULETTE
RAP & RNB NON STOP
avec Maxime



21H-22H
RAP & RNB NON STOP
avec Stéphane

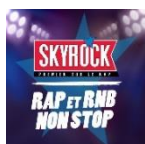


22H-00H
RAP & RNB NON STOP
avec Priska



00H-05H
SKYROCK NON-STOP

DIMANCHE



05H-06H
RAP & RNB NON STOP



06H-09H #LAROULETTE
100% FRANÇAIS
avec Priska



09H-10H
LES DÉDICACES WEEKEND
avec Maxime



10H-12H #LAROULETTE
LE HIT SKYROCK
avec Maxime



12H-15H #LAROULETTE
RAP & RNB NON STOP
avec Stéphane



15H-18H #LAROULETTE
RAP & RNB NON STOP
avec Priska



18H-20H
SKYROCK KLASSIKS
avec Maxime



20H-21H
LE HIT US
avec Stéphane



21H-00H
LA SPÉCIALE RADIO LIBRE
avec Vincent



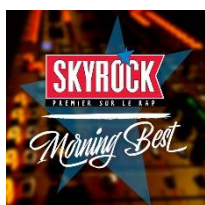
00H-01H
RAÏ SUPRÊME
avec Fred



01H-05H
RAP & RNB NON STOP

GRILLE DES PROGRAMMES 2022

SAMEDI



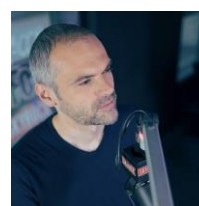
138 000 auditeurs
115 000 auditeurs
91 000 auditeurs
82 000 auditeurs
105 000 auditeurs

13 ans et plus
 13-49 ans
 25-49 ans
 avec enf. moins 15 ans
 RDA de moins de 60 ans



235 000 auditeurs
202 000 auditeurs
133 000 auditeurs
125 000 auditeurs
142 000 auditeurs

13 ans et plus
 13-49 ans
 25-49 ans
 avec enf. moins 15 ans
 RDA de moins de 60 ans



263 000 auditeurs
248 000 auditeurs
146 000 auditeurs
127 000 auditeurs
85 000 auditeurs

13 ans et plus
 13-49 ans
 25-49 ans
 avec enf. moins 15 ans
 RDA de moins de 60 ans



218 000 auditeurs
193 000 auditeurs
114 000 auditeurs
85 000 auditeurs
90 000 auditeurs

13 ans et plus
 13-49 ans
 25-49 ans
 avec enf. moins 15 ans
 RDA de moins de 60 ans



185 000 auditeurs
176 000 auditeurs
51 000 auditeurs
54 000 auditeurs
76 000 auditeurs

13 ans et plus
 13-49 ans
 25-49 ans
 avec enf. moins 15 ans
 RDA de moins de 60 ans



131 000 auditeurs
127 000 auditeurs
24 000 auditeurs
85 000 auditeurs
26 000 auditeurs

13 ans et plus
 13-49 ans
 25-49 ans
 avec enf. moins 15 ans
 RDA de moins de 60 ans



55 000 auditeurs
50 000 auditeurs
11 000 auditeurs
30 000 auditeurs
17 000 auditeurs

13 ans et plus
 13-49 ans
 25-49 ans
 avec enf. moins 15 ans
 RDA de moins de 60 ans



Médiamétrie EAR National – Janvier-Mars 2022 - QHM en effectifs – Moyenne Samedi 6h-9h, 9h-12h, 12h-15h, 15h-18h, 18h-21h, 21h-22h, 22h-00h - 13 ans et plus, 13-49 ans, 25-49 ans, foyers avec enf. moins de 15 ans et responsables des achats 13-59 ans.

GRILLE DES PROGRAMMES 2022

DIMANCHE



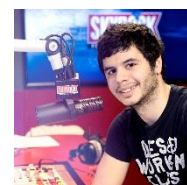
22 000 auditeurs
12 000 auditeurs
2 000 auditeurs
9 000 auditeurs
8 000 auditeurs

13 ans et plus
 13-49 ans
 25-49 ans
 avec enf. moins 15 ans
 RDA de moins de 60 ans



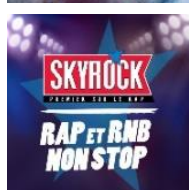
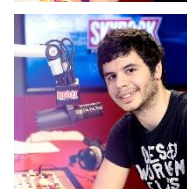
195 000 auditeurs
74 000 auditeurs
48 000 auditeurs
88 000 auditeurs
49 000 auditeurs

13 ans et plus
 13-49 ans
 25-49 ans
 avec enf. moins 15 ans
 RDA de moins de 60 ans



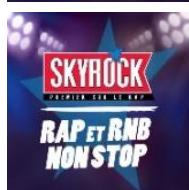
333 000 auditeurs
248 000 auditeurs
187 000 auditeurs
220 000 auditeurs
171 000 auditeurs

13 ans et plus
 13-49 ans
 25-49 ans
 avec enf. moins 15 ans
 RDA de moins de 60 ans



178 000 auditeurs
170 000 auditeurs
87 000 auditeurs
96 000 auditeurs
80 000 auditeurs

13 ans et plus
 13-49 ans
 25-49 ans
 avec enf. moins 15 ans
 RDA de moins de 60 ans



161 000 auditeurs
130 000 auditeurs
28 000 auditeurs
57 000 auditeurs
49 000 auditeurs

13 ans et plus
 13-49 ans
 25-49 ans
 avec enf. moins 15 ans
 RDA de moins de 60 ans



133 000 auditeurs
123 000 auditeurs
92 000 auditeurs
72 000 auditeurs
78 000 auditeurs

13 ans et plus
 13-49 ans
 25-49 ans
 avec enf. moins 15 ans
 RDA de moins de 60 ans



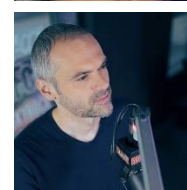
71 000 auditeurs
71 000 auditeurs
12 000 auditeurs
27 000 auditeurs
29 000 auditeurs

13 ans et plus
 13-49 ans
 25-49 ans
 avec enf. moins 15 ans
 RDA de moins de 60 ans



38 000 auditeurs
27 000 auditeurs
3 000 auditeurs
18 000 auditeurs
3 000 auditeurs

13 ans et plus
 13-49 ans
 25-49 ans
 avec enf. moins 15 ans
 RDA de moins de 60 ans



Médiamétrie EAR National - Radio Janvier-Mars 2022 - QHM en effectifs - Moyenne Dimanche 6h-9h, 9h-12h, 12h-15h, 15h-18h, 18h-21h, 21h-22h, 22h-00h - 13 ans et plus, 13-49 ans, 25-49 ans, foyers avec enf. moins de 15 ans et responsables des achats 13-59 ans.