



**GRILLE DES
PROGRAMMES 2022**

GRILLE DES PROGRAMMES 2022

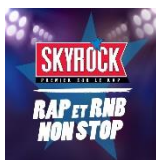
LUNDI – VENDREDI



05H-06H
MORNING BEST
avec Mehdi



06H-09H15 **#LAROULETTE** **1500€**
LE MORNING DE DIFOOL
avec Difoool, Romano, Cédric, Carole, Samy, Karim, Rémi



09H15-12H **#LAROULETTE**
RAP & RNB NON STOP
avec Fred



12H-16H **#LAROULETTE**
LES DÉDICACES
avec Mehdi



16H-20H **#LAROULETTE**
LE 16-20
avec Mrik



20H-21H **#LAROULETTE**
PLANÈTE RAP
avec Fred



21H-00H **#LAROULETTE**
RADIO LIBRE DE DIFOOL
avec Difoool, Romano, Cédric, Marie, Samy, Karim



00H-03H
RAP & RNB NON STOP
avec Priska



03H-05H
SKYROCK NON-STOP

VENDREDI

00H-02H
LA NOCTURNE
avec Fred



02H-06H
RAP & RNB NON STOP



LE MORNING DE DIFOOL

06H-09H15



L'ÉMISSION

Tous les matins, Difoool et son équipe, accompagnés d'artistes, réveillent les auditeurs de Skyrock en direct de l'appartement de Difoool, avec les rubriques (Le réveil de star, L'invité mystère, Les conseils pas chers, ...) et les jeux (1500 €, La Roulette) emblématiques de l'émission.



CHIFFRES CLÉS

1 424 000 auditeurs chaque matin⁽¹⁾

2^{ème} morning de France des moins de 50 ans⁽²⁾

À CHAQUE INSTANT, ENTRE 06H ET 09H15⁽³⁾

292 000 auditeurs 13 ans et plus

168 000 auditeurs 13-34 ans

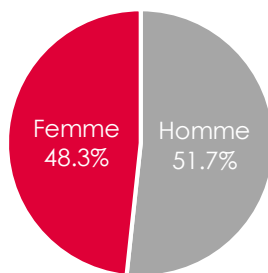
262 000 auditeurs 13-49 ans

170 000 auditeurs 25-49 ans

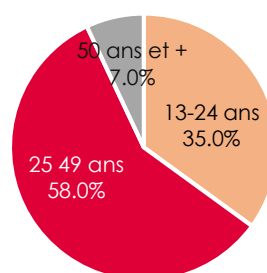
121 000 auditeurs avec enf. moins 15 ans

152 000 auditeurs RDA de moins de 60 ans

RÉPARTITION HOMMES-FEMMES⁽⁴⁾



RÉPARTITION PAR TRANCHE D'ÂGE⁽⁴⁾



FOCUS
#LAROULETTE
08H-09H

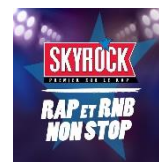
361 000
auditeurs à chaque instant⁽⁵⁾

Médiamétrie EAR National - Radio Avril-Juin 2022 - Skyrock - Moyenne LàV 06H-09H15 (1)AC 13 ans et plus | (2)AC 13-49 ans - Ranking stations commerciales privées | (3)QHM 13 ans et plus, 13-34 ans, 13-49 ans, 25-49 ans, foyers avec enf. moins de 15 ans et RDA moins de 60 ans | (4)AC en structure (%) Hommes, femmes, 13-24 ans, 25-49 ans et 50 ans et plus | (5)QHM 13 ans et plus - 08H-09H.



RAP & RNB NON STOP

09H15-12H



L'ÉMISSION

Chaque jour, Fred fait découvrir aux auditeurs les meilleurs sons Rap & Rnb du moment.

CHIFFRES CLÉS

792 000 auditeurs chaque matin⁽¹⁾

2^{ème} émission de France des moins de 50 ans⁽²⁾

À CHAQUE INSTANT, ENTRE 09H15 ET 12H⁽³⁾

273 000 auditeurs 13 ans et plus

161 000 auditeurs 13-34 ans

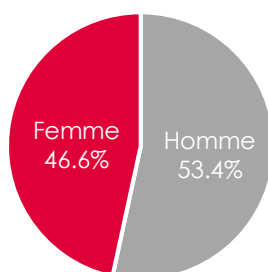
217 000 auditeurs 13-49 ans

134 000 auditeurs 25-49 ans

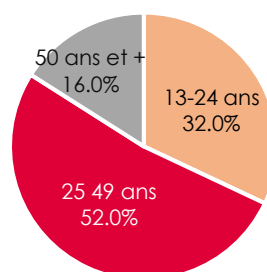
89 000 auditeurs avec enf. moins 15 ans

151 000 auditeurs RDA de moins de 60 ans

RÉPARTITION HOMMES-FEMMES⁽⁴⁾



RÉPARTITION PAR TRANCHE D'ÂGE⁽⁴⁾



FOCUS
#LAROULETTE
11H-12H

281 000
auditeurs à chaque instant⁽⁵⁾

Médiamétrie EAR National - Radio Avril-Juin 2022 - Skyrock - Moyenne LàV 09H15-12H (1)AC 13 ans et plus | (2)AC 13-49 ans - Ranking stations commerciales privées | (3)QHM 13 ans et plus, 13-34 ans, 13-49 ans, 25-49 ans, foyers avec enf. moins de 15 ans et RDA moins de 60 ans | (4)AC en structure (%) Hommes, femmes, 13-24 ans, 25-49 ans et 50 ans et plus | (5)QHM 13 ans et plus - 11H-12H.

LES DÉDICACES

12H-16H



L'ÉMISSION

Les auditeurs de Skyrock choisissent la programmation de l'émission en dédiant aux personnes de leur choix leur chanson préférée du moment.

CHIFFRES CLÉS

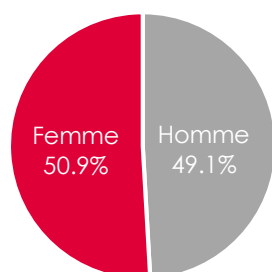
1 039 000 auditeurs chaque après-midi⁽¹⁾

1^{ère} émission de France dans les grandes villes⁽²⁾

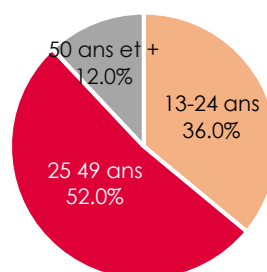
À CHAQUE INSTANT, ENTRE 12H ET 16H⁽³⁾

- 207 000** auditeurs 13 ans et plus
- 132 000** auditeurs 13-34 ans
- 181 000** auditeurs 13-49 ans
- 111 000** auditeurs 25-49 ans
- 72 000** auditeurs avec enf. moins 15 ans
- 111 000** auditeurs RDA de moins de 60 ans

RÉPARTITION HOMMES-FEMMES⁽⁴⁾



RÉPARTITION PAR TRANCHE D'ÂGE⁽⁴⁾



FOCUS
#LAROULETTE
13H-14H

175 000 auditeurs à chaque instant⁽⁵⁾



Médiamétrie EAR National - Radio Avril-Juin 2022 - Skyrock - Moyenne LàV 12H-16H (1)AC 13 ans et plus | (2)AC moins de 65 ans et agg. + 100M d'habitants et Paris - Ranking stations commerciales privées | (3)QHM 13 ans et plus, 13-34 ans, 13-49 ans, 25-49 ans, foyers avec enf. moins de 15 ans et RDA moins de 60 ans | (4)AC en structure (%) Hommes, femmes, 13-24 ans, 25-49 ans et 50 ans et plus | (5)QHM 13 ans et plus - 13H-14H.

LE 16-20

16H-20H



L'ÉMISSION

Chaque après-midi, Mrik passe les meilleurs sons Rap & RNB du moment.

CHIFFRES CLÉS

1 211 000 auditeurs chaque après-midi⁽¹⁾

2^{ème} émission de France des moins de 50 ans⁽²⁾

À CHAQUE INSTANT, ENTRE 16H ET 20H⁽³⁾

217 000 auditeurs 13 ans et plus

136 000 auditeurs 13-34 ans

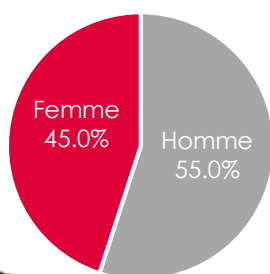
195 000 auditeurs 13-49 ans

117 000 auditeurs 25-49 ans

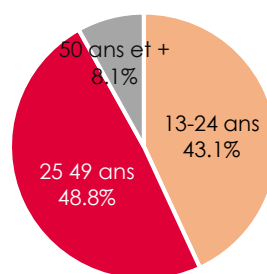
93 000 auditeurs avec enf. moins 15 ans

120 000 auditeurs RDA de moins de 60 ans

RÉPARTITION HOMMES-FEMMES⁽⁴⁾



RÉPARTITION PAR TRANCHE D'ÂGE⁽⁴⁾



FOCUS

#LAROULETTE

17H-18H
19H-20H

17H-18H

291 000

auditeurs à chaque instant⁽⁵⁾

19H-20H

146 000

auditeurs à chaque instant⁽⁵⁾

Médiamétrie EAR National - Radio Avril-Juin 2022 - Skyrock - Moyenne LâV 16H-20H (1)AC 13 ans et plus | (2)AC 13-49 ans - Ranking stations commerciales privées | (3)QHM 13 ans et plus, 13-34 ans, 13-49 ans, 25-49 ans, foyers avec enf. moins de 15 ans et RDA moins de 60 ans | (4)AC en structure (%) Hommes, femmes, 13-24 ans, 25-49 ans et 50 ans et plus | (5)QHM 13 ans et plus - 17H-18H et 19H-20H.

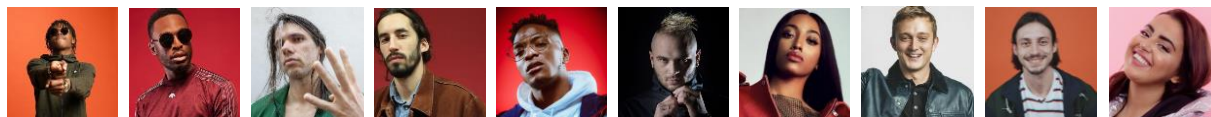
PLANÈTE RAP

20H-21H



L'ÉMISSION

Chaque semaine, Fred reçoit dans le studio de Skyrock, les plus grands noms du Rap & RNB qui font découvrir chaque soir en exclusivité leur album avant sa sortie.



CHIFFRES CLÉS

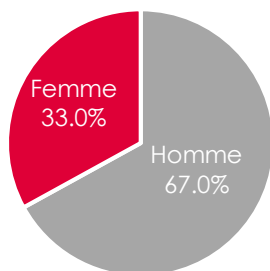
212 000 auditeurs chaque soir⁽¹⁾

1^{ère} émission de France des moins de 35 ans⁽²⁾ et des 25-49 ans⁽²⁾

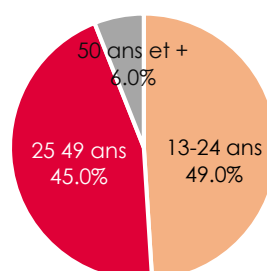
À CHAQUE INSTANT, ENTRE 20H ET 21H⁽³⁾

- 136 000** auditeurs 13 ans et plus
- 85 000** auditeurs 13-34 ans
- 126 000** auditeurs 13-49 ans
- 67 000** auditeurs 25-49 ans
- 58 000** auditeurs avec enf. moins 15 ans
- 82 000** auditeurs RDA de moins de 60 ans

RÉPARTITION HOMMES-FEMMES⁽⁴⁾



RÉPARTITION PAR TRANCHE D'ÂGE⁽⁴⁾



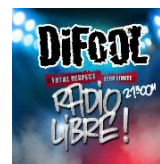
FOCUS
#LAROULETTE
20H-21H

136 000
auditeurs à chaque instant⁽⁵⁾

Médiamétrie EAR National - Radio Avril-Juin 2022 - Skyrock - Moyenne LàV 20H-21H (1)AC 13 ans et plus | (2)AC 13-34 ans / 25-49 ans - Ranking stations commerciales privées | (3)QHM 13 ans et plus, 13-34 ans, 13-49 ans, 25-49 ans, foyers avec enf. moins de 15 ans et RDA moins de 60 ans | (4)AC en structure (%) Hommes, femmes, 13-24 ans, 25-49 ans et 50 ans et plus | (5)QHM 13 ans et plus - 20H-21H.

RADIO LIBRE

20H-21H



L'ÉMISSION

Chaque soir, Diffool et son équipe donnent la parole aux auditeurs de Skyrock pour témoigner et réagir sur le sujet de leur choix en toute liberté. Liberté de ton et interactivité uniques sur la FM !

CHIFFRES CLÉS

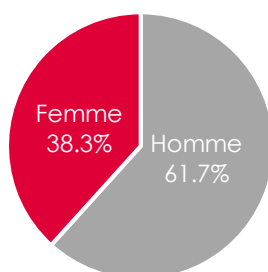
252 000 auditeurs chaque soir⁽¹⁾

1^{ère} émission de France des moins de 50 ans⁽²⁾

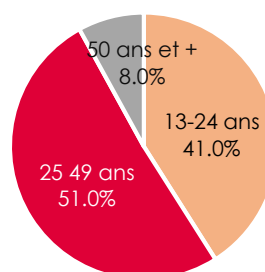
À CHAQUE INSTANT, ENTRE 21H ET 24H⁽³⁾

109 000 auditeurs 13 ans et plus
67 000 auditeurs 13-34 ans
99 000 auditeurs 13-49 ans
68 000 auditeurs 25-49 ans
40 000 auditeurs avec enf. moins 15 ans
78 000 auditeurs RDA de moins de 60 ans

RÉPARTITION HOMMES-FEMMES⁽⁴⁾



RÉPARTITION PAR TRANCHE D'ÂGE⁽⁴⁾



FOCUS
#LAROULETTE
22H-23H

121 000 auditeurs à chaque instant⁽⁵⁾

Médiamétrie EAR National - Radio Avril-Juin 2022 - Skyrock - Moyenne LàV 21H-24H (1)AC 13 ans et plus|(2)AC 13-49 ans - Ranking stations commerciales privées|(3)QHM 13 ans et plus, 13-34 ans, 13-49 ans, 25-49 ans, foyers avec enf. moins de 15 ans et RDA moins de 60 ans|(4)AC en structure (%) Hommes, femmes,13-24 ans, 25-49 ans et 50 ans et plus|(5)QHM 13 ans et plus - 22H-23H.

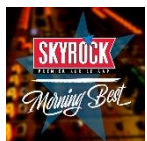


GRILLE DES PROGRAMMES 2022

SAMEDI



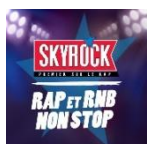
05H-06H
RAP & RNB NON STOP



06H-09H #LAROULETTE
MORNING BEST
avec Vincent



09H-12H #LAROULETTE
100% FRANÇAIS
avec Vincent



12H-15H #LAROULETTE
RAP & RNB NON STOP
avec Stéphane



15H-18H #LAROULETTE
RAP & RNB NON STOP
avec Priska



18H-21H #LAROULETTE
RAP & RNB NON STOP
avec Maxime



21H-22H
RAP & RNB NON STOP
avec Stéphane

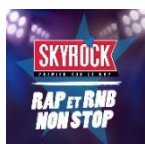


22H-00H
CUT KILLER SHOW
avec DJ Cut Killer



00H-05H
SKYROCK NON-STOP

DIMANCHE



05H-06H
RAP & RNB NON STOP



06H-09H #LAROULETTE
100% FRANÇAIS
avec Priska



09H-10H
LES DÉDICACES WEEKEND
avec Maxime



10H-12H #LAROULETTE
LE HIT SKYROCK
avec Maxime



12H-15H #LAROULETTE
RAP & RNB NON STOP
avec Stéphane



15H-18H #LAROULETTE
RAP & RNB NON STOP
avec Priska



18H-20H
SKYROCK KLASSIKS
avec Maxime



20H-21H
LE HIT US
avec Stéphane



21H-00H
LA SPÉCIALE RADIO LIBRE
avec Vincent



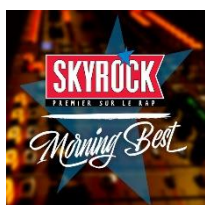
00H-03H
RAP & RNB NON STOP



03H-05H
SKYROCK NON STOP

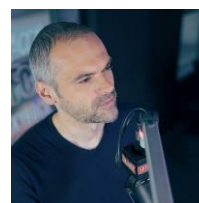
GRILLE DES PROGRAMMES 2022

SAMEDI



65 000 auditeurs
65 000 auditeurs
57 000 auditeurs
29 000 auditeurs
43 000 auditeurs

13 ans et plus
 13-49 ans
 25-49 ans
 avec enf. moins 15 ans
 RDA de moins de 60 ans



293 000 auditeurs
231 000 auditeurs
122 000 auditeurs
137 000 auditeurs
132 000 auditeurs

13 ans et plus
 13-49 ans
 25-49 ans
 avec enf. moins 15 ans
 RDA de moins de 60 ans



274 000 auditeurs
235 000 auditeurs
100 000 auditeurs
177 000 auditeurs
138 000 auditeurs

13 ans et plus
 13-49 ans
 25-49 ans
 avec enf. moins 15 an
 RDA de moins de 60 ans



244 000 auditeurs
229 000 auditeurs
109 000 auditeurs
162 000 auditeurs
131 000 auditeurs

13 ans et plus
 13-49 ans
 25-49 ans
 avec enf. moins 15 ans
 RDA de moins de 60 ans



120 000 auditeurs
104 000 auditeurs
56 000 auditeurs
45 000 auditeurs
74 000 auditeurs

13 ans et plus
 13-49 ans
 25-49 ans
 avec enf. moins 15 ans
 RDA de moins de 60 ans



83 000 auditeurs
83 000 auditeurs
23 000 auditeurs
43 000 auditeurs
20 000 auditeurs

13 ans et plus
 13-49 ans
 25-49 ans
 avec enf. moins 15 ans
 RDA de moins de 60 ans



78 000 auditeurs
78 000 auditeurs
46 000 auditeurs
42 000 auditeurs
47 000 auditeurs

13 ans et plus
 13-49 ans
 25-49 ans
 avec enf. moins 15 ans
 RDA de moins de 60 ans



Médiamétrie EAR National – Avril-Juin 2022 - QHM en effectifs – Moyenne Samedi 6h-9h, 9h-12h, 12h-15h, 15h-18h, 18h-21h, 21h-22h, 22h-00h - 13 ans et plus, 13-49 ans, 25-49 ans, foyers avec enf. moins de 15 ans et responsables des achats 13-59 ans.

GRILLE DES PROGRAMMES 2022

DIMANCHE



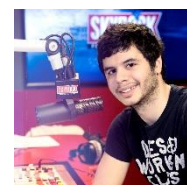
65 000 auditeurs
65 000 auditeurs
57 000 auditeurs
29 000 auditeurs
43 000 auditeurs

13 ans et plus
 13-49 ans
 25-49 ans
 avec enf. moins 15 ans
 RDA de moins de 60 ans



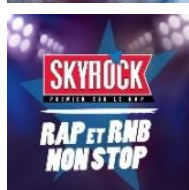
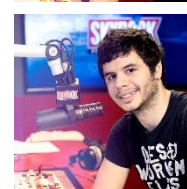
170 000 auditeurs
138 000 auditeurs
110 000 auditeurs
51 000 auditeurs
87 000 auditeurs

13 ans et plus
 13-49 ans
 25-49 ans
 avec enf. moins 15 ans
 RDA de moins de 60 ans



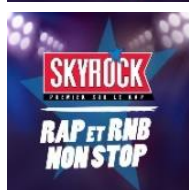
355 000 auditeurs
277 000 auditeurs
128 000 auditeurs
180 000 auditeurs
154 000 auditeurs

13 ans et plus
 13-49 ans
 25-49 ans
 avec enf. moins 15 ans
 RDA de moins de 60 ans



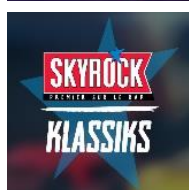
274 000 auditeurs
235 000 auditeurs
100 000 auditeurs
177 000 auditeurs
138 000 auditeurs

13 ans et plus
 13-49 ans
 25-49 ans
 avec enf. moins 15 ans
 RDA de moins de 60 ans



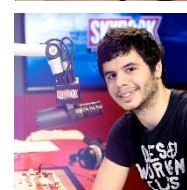
244 000 auditeurs
229 000 auditeurs
109 000 auditeurs
162 000 auditeurs
131 000 auditeurs

13 ans et plus
 13-49 ans
 25-49 ans
 avec enf. moins 15 ans
 RDA de moins de 60 ans



133 000 auditeurs
111 000 auditeurs
51 000 auditeurs
46 000 auditeurs
83 000 auditeurs

13 ans et plus
 13-49 ans
 25-49 ans
 avec enf. moins 15 ans
 RDA de moins de 60 ans



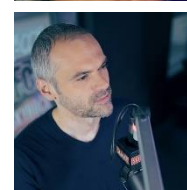
92 000 auditeurs
92 000 auditeurs
66 000 auditeurs
42 000 auditeurs
54 000 auditeurs

13 ans et plus
 13-49 ans
 25-49 ans
 avec enf. moins 15 ans
 RDA de moins de 60 ans



80 000 auditeurs
80 000 auditeurs
38 000 auditeurs
42 000 auditeurs
38 000 auditeurs

13 ans et plus
 13-49 ans
 25-49 ans
 avec enf. moins 15 ans
 RDA de moins de 60 ans



Médiamétrie EAR National - Radio Avril-Juin 2022 - QHM en effectifs - Moyenne Dimanche 6h-9h, 9h-12h, 12h-15h, 15h-18h, 18h-21h, 21h-22h, 22h-00h - 13 ans et plus, 13-49 ans, 25-49 ans, foyers avec enf. moins de 15 ans et responsables des achats 13-59 ans.